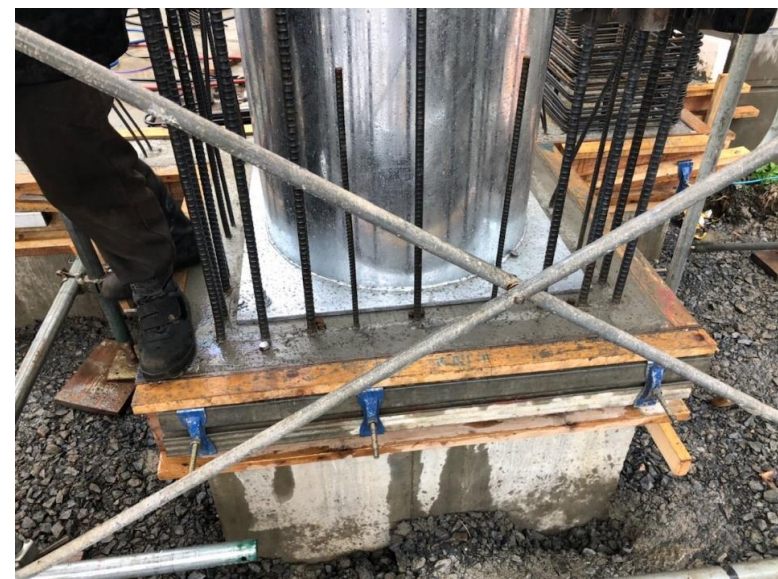


ケイカルエース・スーパーシリカ鋼製打込み煙突

(例)内径508・ライニング厚50t

- 【仕様】 断熱材 : スーパーシリカ断熱材 50t(ボイラー用) ※排ガスが高温の場合は65t~100t
内筒材 : SUS304=1.5t~2.0t 加工
外装材 : 下部ユニットSS400 3.2t
断熱材スチール材1.6t 加工



下部煙突(点検口枠+横引煙導フランジ付き)設置



直物煙突積み重ね



直物煙突積み重ね

